

## 周辺施設のご案内



### EXPASA富士川

移動の通過点に過ぎなかった休憩施設から、目的地として選ばれるような新しいスタイルへと進化した「EXPASA(エクスパーサ)富士川」。「EXPASA」は選ぶ楽しさ・見る楽しさといった買いたくなる売場づくり、ゆとりある快適空間、ぶらっとパークや地産地消による地域との交流などを追及した商業施設です。



### 道の駅 富士川楽座

道の駅と東名高速道路上り線のSA(サービスエリア)が接合したオープン型ハイウェイオアシスです。各種アミューズメントやギャラリー、富士山が眺望できるレストラン、カフェ、地域特産品などのお土産売場があり、特に4階展望ラウンジからの、富士の裾野から駿河湾の伊豆半島までを一望できる眺めは最高です。

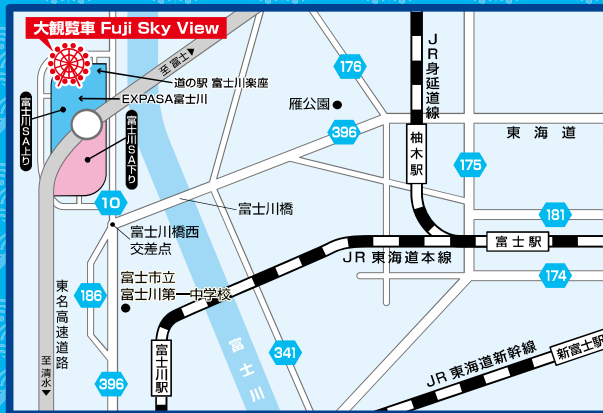


### 富士山

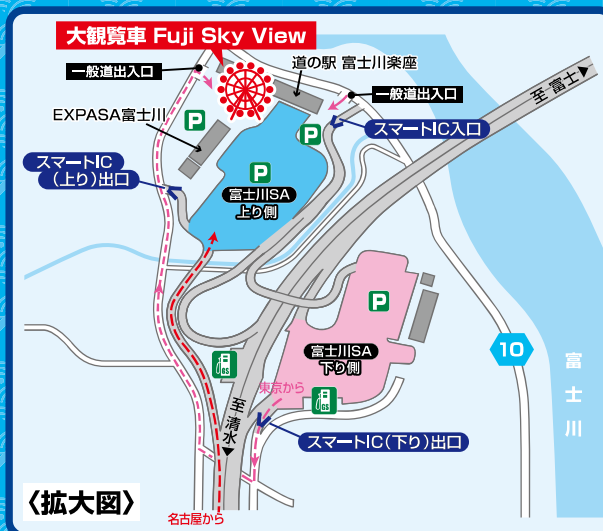
富士山は、標高3776メートルの日本で一番高い山です。平成25年6月には、世界文化遺産に登録されました。登山シーズンには毎年多くの登山者が訪れる、名実ともに日本を代表する山です。とても美しい山として外国人観光客にも人気があり、まさに日本のシンボルです。



## アクセス



- 一般道**
- 新富士駅から車で約15分
  - 富士川駅からバスで約10分、徒歩で約30分



- 東名高速道路**
- 【東京方面 → 大観覧車】  
富士川スマートIC(下り)で流出後、一般道経由で約3分
  - 【名古屋方面 → 大観覧車 → 東京方面】  
富士川サービスエリア駐車場から0分
  - 【名古屋方面 → 大観覧車 → 名古屋方面】  
富士川スマートIC(上り)で流出後、一般道経由で約1分
- ※スマートICはETC専用のインターチェンジです。

## お問い合わせ



泉陽興業株式会社

富士川サービスエリア「大観覧車 フジスカイビュー」営業所  
〒421-3305 静岡県富士市岩淵字北吉野1500  
0545-67-0223

東名高速道路  
富士川サービスエリア(上り)



大観覧車 フジスカイビュー  
**Fuji Sky View**

四季折々!  
全ゴンドラ富士山ビュー!!



富士山の日

2017.2.23.木

大観覧車 13:00  
オープン!

## 大観覧車 概要



- 高さ … 60m
- 乗り物 … 6人乗り×36台(シースルーゴンドラ4台)  
クーラー完備、車いす利用可
- 最大定員 … 216名
- 所要時間 … 約12分
- 利用料金

一般券(3才以上有料)	700円
団体券(20名以上)	600円
身障者券 <small>※各種障害者手帳をご提示してください。 ※付き添い1名様まで同じく350円</small>	350円

※小学生未満のお子様は、保護者(16才以上・有料)の同乗が必要です。  
 ※各種割引券をお持ちの方は係員窓口にてお買い求めください。  
 ※チケットの払い戻しは一切お受けできません。

## ● 営業時間 … 10:00 ~ 21:00 (年中無休)

※営業時間は予告なく変更する場合があります。※最終受付は営業終了15分前です。

## ● ご注意

- ・天候不良、施設メンテナンス等により運休する場合があります。
- ・酒気を帯びた方、体調の悪い方はご利用できません。
- ・火気、危険物を持ち込まないでください。
- ・ゴンドラ(乗物)内は禁煙です。
- ・その他注意看板及び係員の指示に従ってください。

## 観覧車ナビ® (全ゴンドラ)



周辺の施設情報や富士市の観光スポット、富士山のビューポイントなどを知ることができる観光案内タブレット「観覧車ナビ®」を全てのゴンドラに備えています。観覧車から見える周辺施設を画面タッチして選んでいただきますと、詳しい情報が写真/文字/音声によってお楽しみいただけます。

(日本語版、英語版あり)



## シースルーゴンドラ (4台)



シースルーゴンドラは床面・座席面も透明になっていますので、前後左右の他足下まで見渡せ、まるで空中に浮かんでいるかのような感覚になる特別なゴンドラです。

※定員・料金は通常の乗物(ゴンドラ)と同じです。シースルーゴンドラご希望の方は係員にお申し付けください。



## バリアフリーゴンドラ (全ゴンドラ)

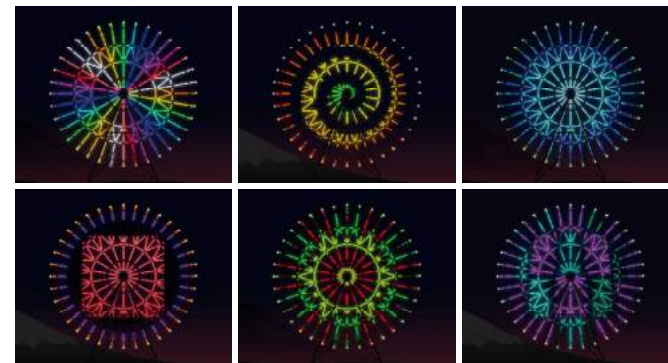


車いすをご利用のお客様にも安心してご利用いただけるよう、ゴンドラ入口は段差のないノンステップ構造になっています。乗降の際は、回転を一時止めることができますので、安心してご利用いただけます。

## イルミネーション



日没になると15分毎にフルカラーLEDの色鮮やかな演出が始まります。ダイナミックな打ち上げ花火や、様々な表情に移り変わる万華鏡、満天の星空から降り注ぐ流星のほか、見ていて飽きない立体的なパターンの数々。幻想的な演出が富士の夜空を彩ります。



(演出イメージ)

## 大観覧車から見た大パノラマ

